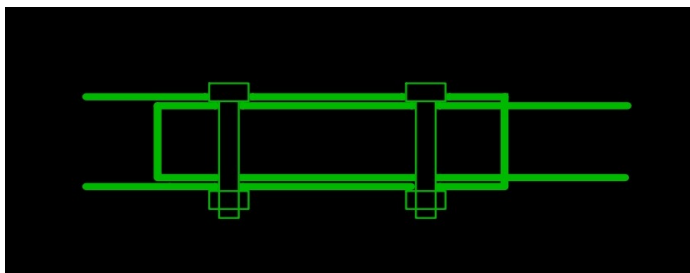


Instrukcja montażu AK515:

Elementy anteny są skompletowane i opisane (rury końcowe fi16mm) w sposób standardowy tj. R-reflector / W-wibrator / D-director. Przykładowo W-15 oznacza wibrator pasma 21MHz, R15 oznacza reflector pasma 21MHz. **Kolejność elementów liczona jest zawsze od Reflektora który na boomie położony jest w pozycji „zero”.**

Od tej pozycji podawane są odległości montażu elementów (środek rur) na boomie.

Wszystkie rury z wyjątkiem odcinków końcowych posiadają po tej samej stronie **dwa otwory o średnicy 7,5mm przez który ma przechodzić łeb śruby walcowej imbusowej** opierając się na krawędzi otworu rury cieńszej umieszczonej wewnątrz. Łączenie rur polega na wsunięciu rury cieńszej **otworami o tej samej średnicy (4x 4,5mm)** w taki sposób aby pokryły się z otworami rury grubszej. Po prawidłowym umieszczeniu **obu śrub** w otworach dokręcamy naprzemiennie nakrętki kontrolując prawidłowe zagłębienie się łbów śrub walcowych w otwory 7,5mm. Nakrętki samohamowne dokręcamy do momentu wyczucia oporu.



Wszystkie segmenty poszczególnych elementów anteny są nawiercone i posiadają właściwą długość. Końcówki **wibratorów** (rura fi 16mm) posiadają zapas długości dzięki któremu możliwa jest korekta SWR. Otwory nawiercone są w miejscu optymalnym dla środka danego pasma. Bazując na otworach istniejących możliwe jest wydłużenie lub skrócenie każdej strony elementu o 6cm. Sprawdzenia SWR dokonujemy na wysokości minimum 5-8m nad ziemią w przestrzeni wolnej od innych anten, odciągów, metalowych masztów itp. Po sprawdzeniu SWR i w przypadku dokonania korekty długości konieczne jest nawiercenie dodatkowych otworów fi 4,5mm.

Korekty długości wibratora należy rozpoczynać zawsze od pasma o najniższej częstotliwości - ważne. Uwaga dotyczy anten wielopasmowych .

Wymiary oraz rozmieszczenie elementów na boomie podano w specyfikacji.

Podłączenie kabla koncentrycznego 50om następuje do wibratora (W15) poprzez balun 1:1. Można go wykonać poprzez nawinięcie około 5-7 zwojów użytego kabla koncentrycznego na odcinku plastikowej rury fi 70-100mm w bliskiej odległości miejsca podłączenia .

Kabel NIE MOŻE dotykać i być prowadzony po elementach anteny.

Krótki odcinek kabla 15-20cm „wychodzący” z baluna należy zakończyć złączami oczkowymi fi 5mm. Zarobione końcówki nie mogą mieć więcej niż 4-5cm długości. **Należy pamiętać o zabezpieczeniu kabla w tym miejscu przed dostaniem się wilgoci do jego wnętrza.**